

Guía básica para el uso de Big Blue Button

¿Para qué utilizar **BigBlueButton**?

BigBlueButton nos permite impartir clases de manera no presencial de forma sincrónica. Los profesores pueden mostrar a sus estudiantes vídeos en directo, una presentación sobre la que hacer anotaciones, compartir su pantalla, etc. Pueden utilizar y recibir realimentación de los estudiantes a través de audio, vídeo o chat.

Antes de comenzar:

Compruebe que tiene conectada la webcam o cámara y el audio.

Crear una actividad Big Blue Button en su curso híbrido en línea:

Una vez haya entrado a su curso y active el modo de “edición” y agregue la actividad BigBlueButton (ver figura 1):

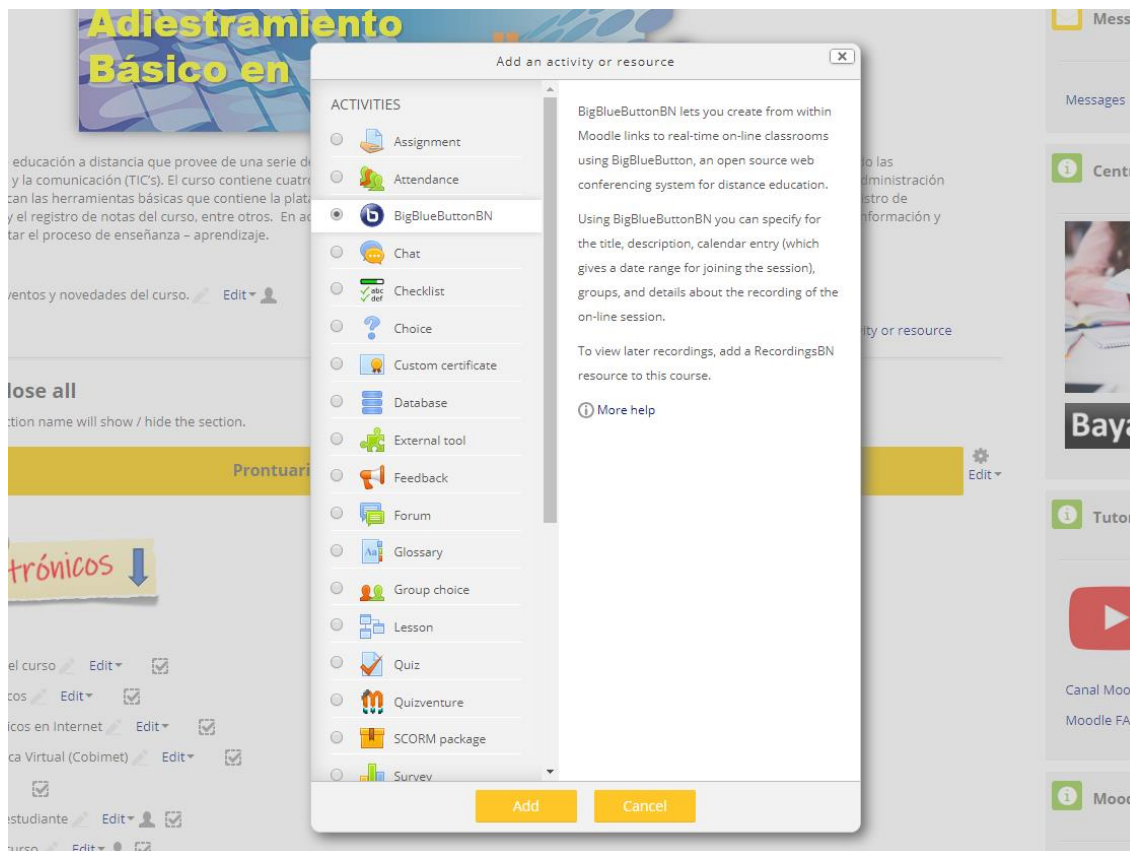


Figura #1

Le pedirá obligatoriamente que introduzca un nombre para la “conferencia virtual” y puede de forma opcional añadirle una breve descripción de la sesión. (ver figura 2):

6 Updating BigBlueButtonBN in Unidad 1: Introducción

Instance type ? Room/Activity with recordings ▼

▼ General settings

Virtual classroom name * Prueba #1

Description *
 Paragraph ▼ B I
 Conferencia sobre la sociedad de la información
 Path: p

Display description on course page * ☒

Send notification ? ☐

Show less...

Colocar el nombre de la sesión.

Puede añadir una breve descripción.

Figura #2

Puede colocar un mensaje de bienvenida a la sesión, y subirle los documentos necesarios. (ver figura 3):

► General settings

▼ Activity/Room settings

Welcome message ? Bienvenidos

Wait for moderator ? ☐

Session can be recorded ☒

► Recording settings

▼ Presentation content

Select files

Files

Características

Colocar un breve mensaje de bienvenida.

Puede de antemano subir presentaciones o documentos .

Figura #3

En el caso de los participantes, estarán los estudiantes matriculados en su curso. Otro aspecto importante es seleccionar la fecha y hora de comienzo y fin de la sesión. También se puede grabar la clase virtual con un tiempo establecido, es recomendable no grabar una sesión de más de una hora.

▼ Participants

Add participant All users enrolled ▼ ----- ▼ Add

Participant list

<i>All users enrolled</i>	as	Viewer ▼	✕
<i>User:</i> WALDO D. SANCHEZ	as	Moderator ▼	✕

▼ Schedule for session

Join open 30 ▼ May ▼ 2019 ▼ 10 ▼ 15 ▼ 📅 ☒ Enable

Join closed 30 ▼ May ▼ 2019 ▼ 10 ▼ 30 ▼ 📅 ☒ Enable

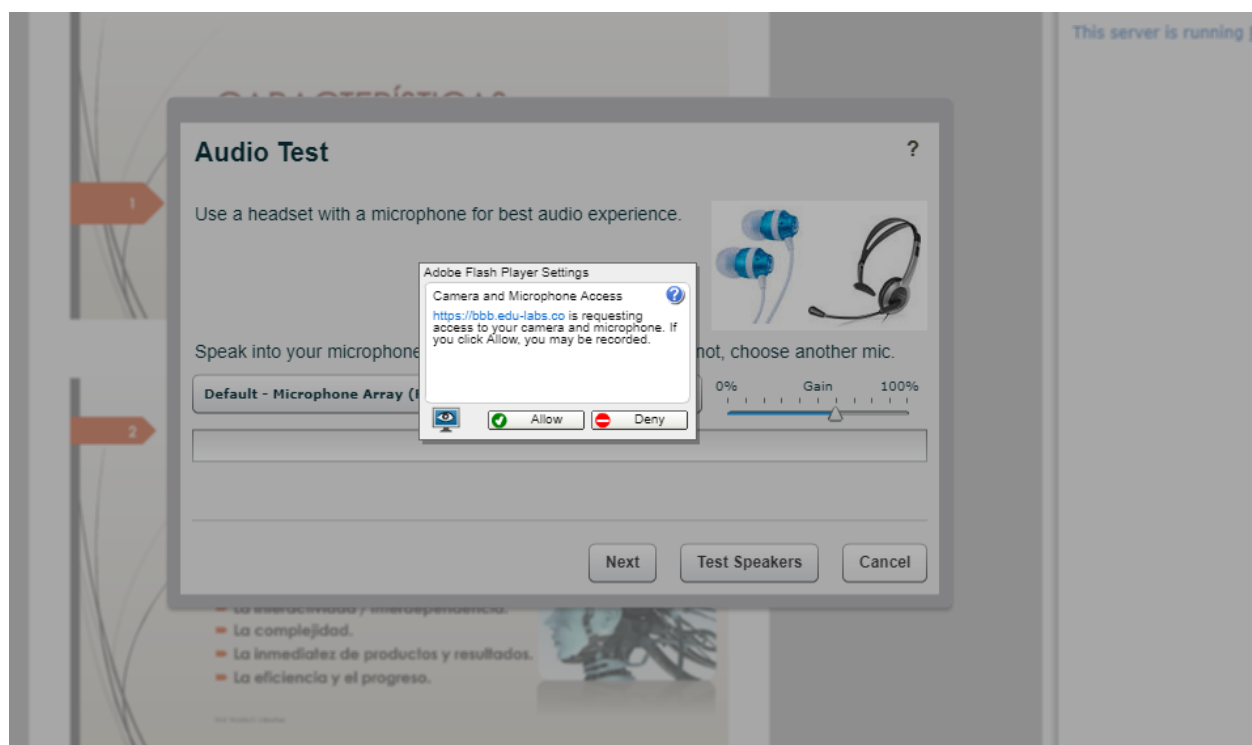
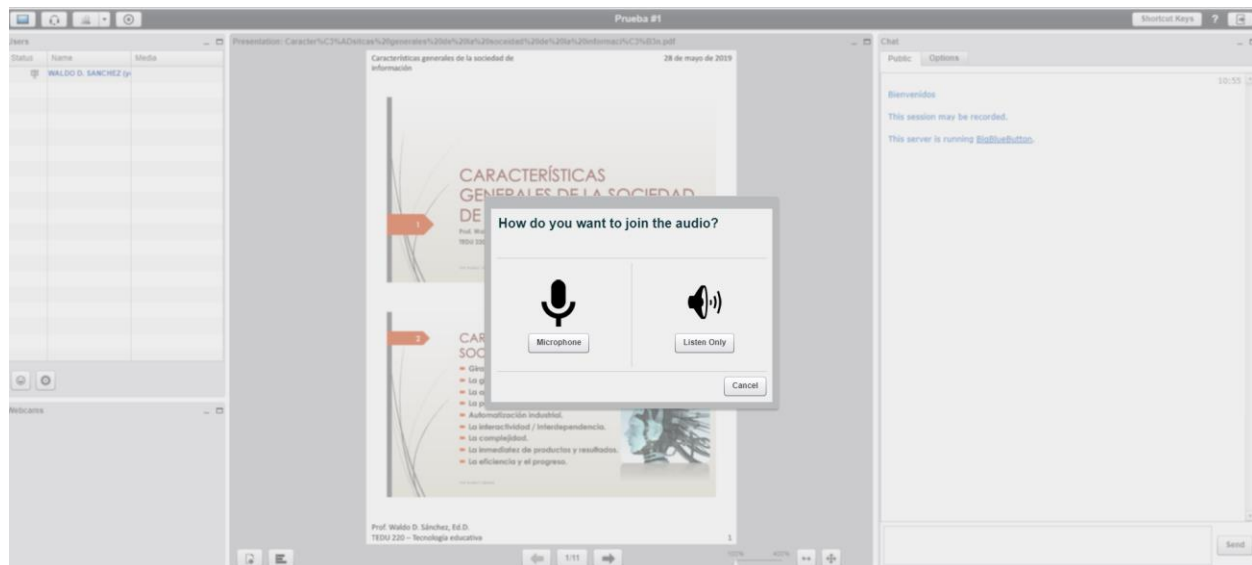
► Common module settings

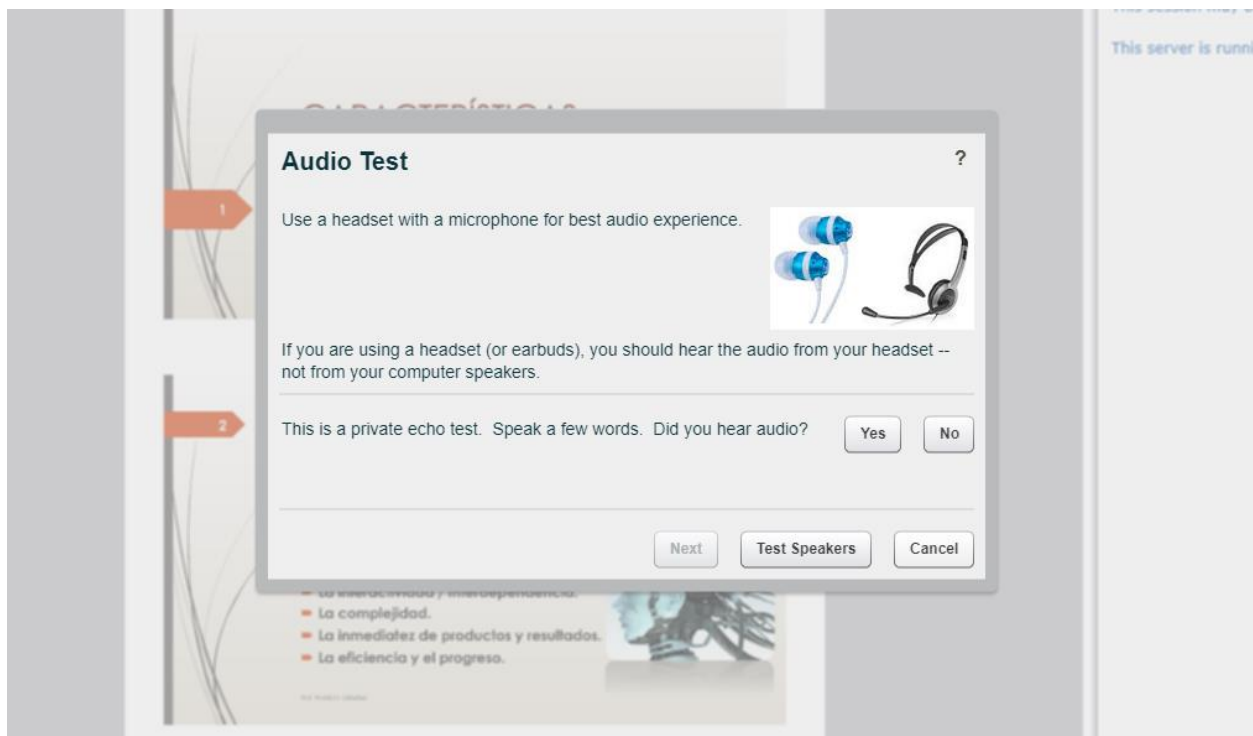
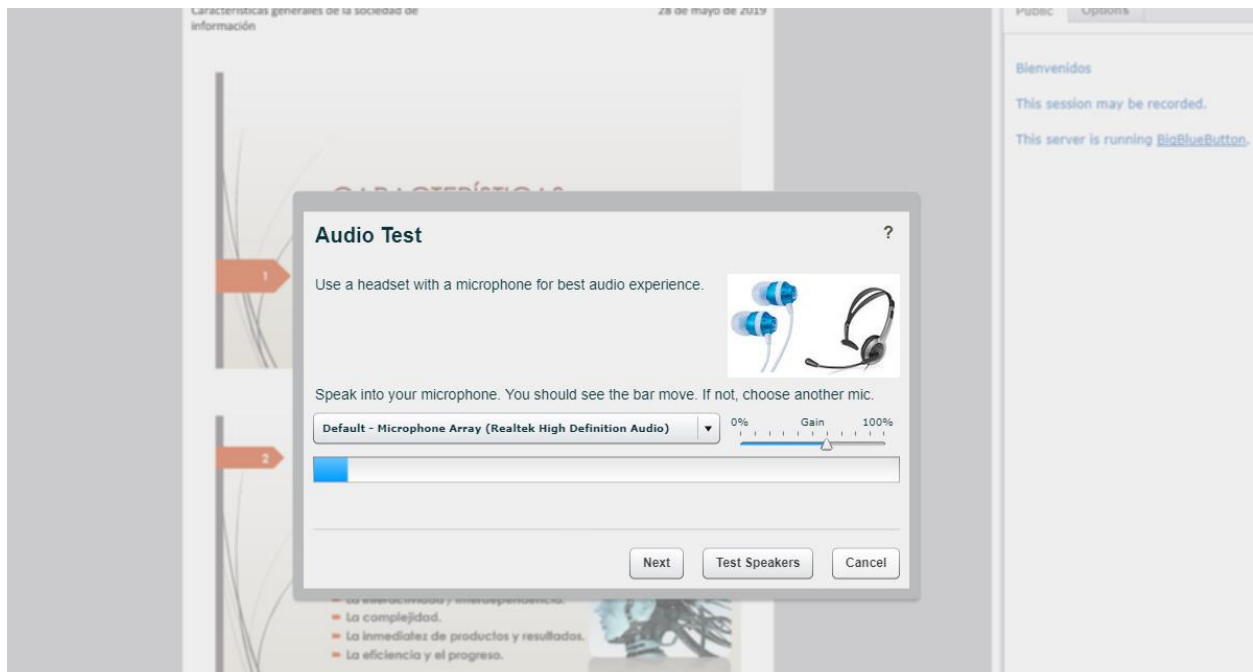
Finalmente se guardarán los cambios

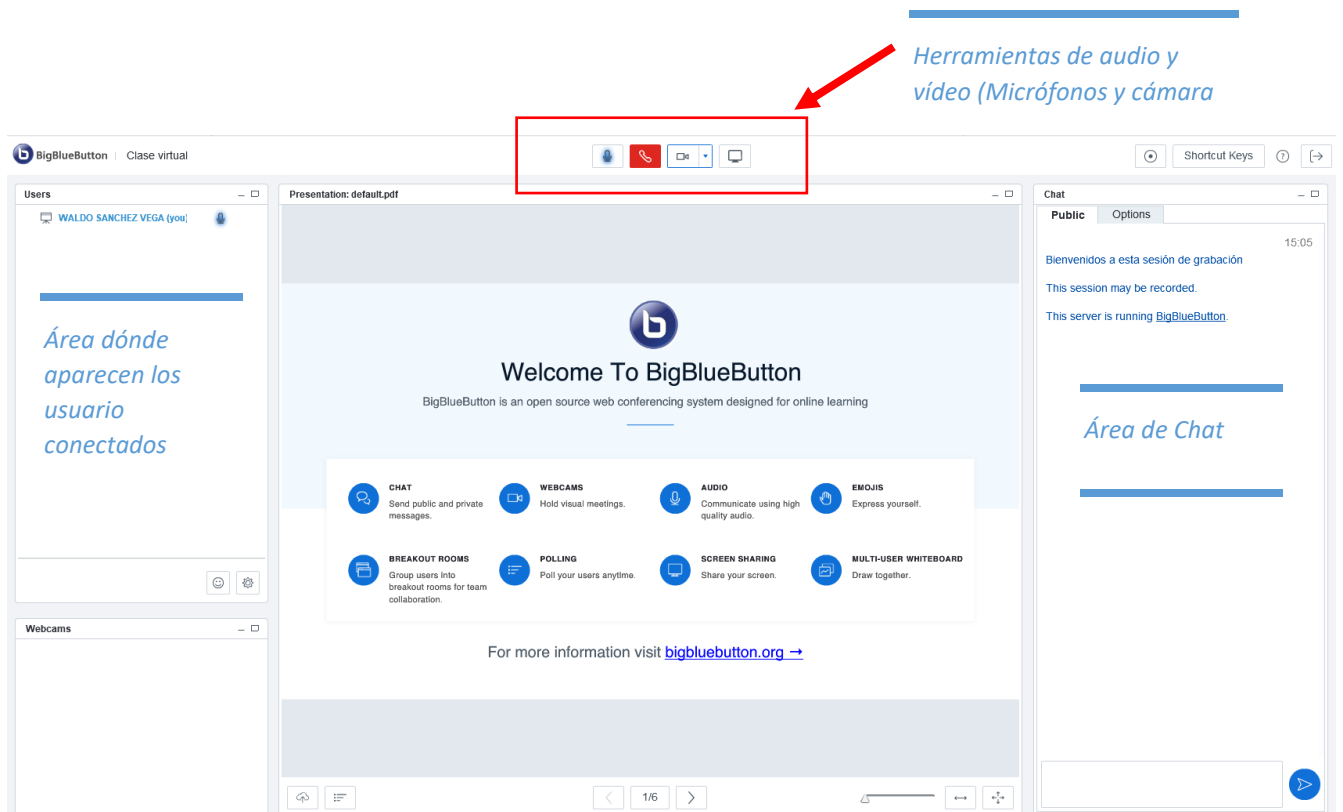
Save and return to course Save and display Cancel

Recuerde siempre de guardar los cambios que haya efectuado .

Al comenzar la sesión... debe configurar varios aspectos técnicos como el micrófono y el audio para la conferencia virtual.







Selección de la cámara y se observa que el micrófono del instructor está activado.



Webcam Settings



Intel(R) RealSense(T) ▼

Medium quality ▼


Start Sharing


Cancel


- *Selección de la calidad del vídeo.*
- *Comenzar a compartir (oprimir el botón azul).*

Esto permite que los estudiantes lo vean a usted. Recuerde que si conecta varias cámaras compromete el ancho de banda de conexión y puede hacer que la sesión se lenta o se interrumpa. Una recomendación es apagar los micrófonos de los participantes y solamente deje su micrófono encendido. Si un participante desea hacer una pregunta o comentario, puede abrirle su micrófono para que sus comentarios queden grabados en la sesión para el beneficio de los demás participantes.

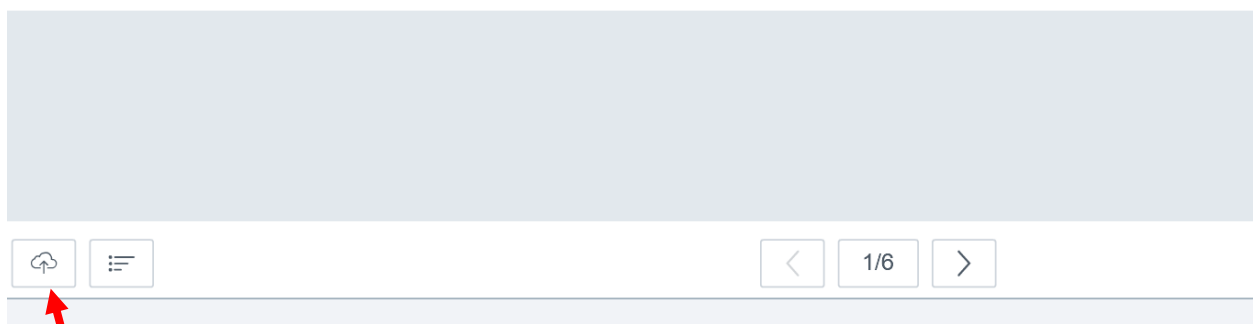
Las presentaciones puede subirlas durante o antes de la sesión virtual.

**BREAKOUT ROOMS**
Group users into breakout rooms for team collaboration.

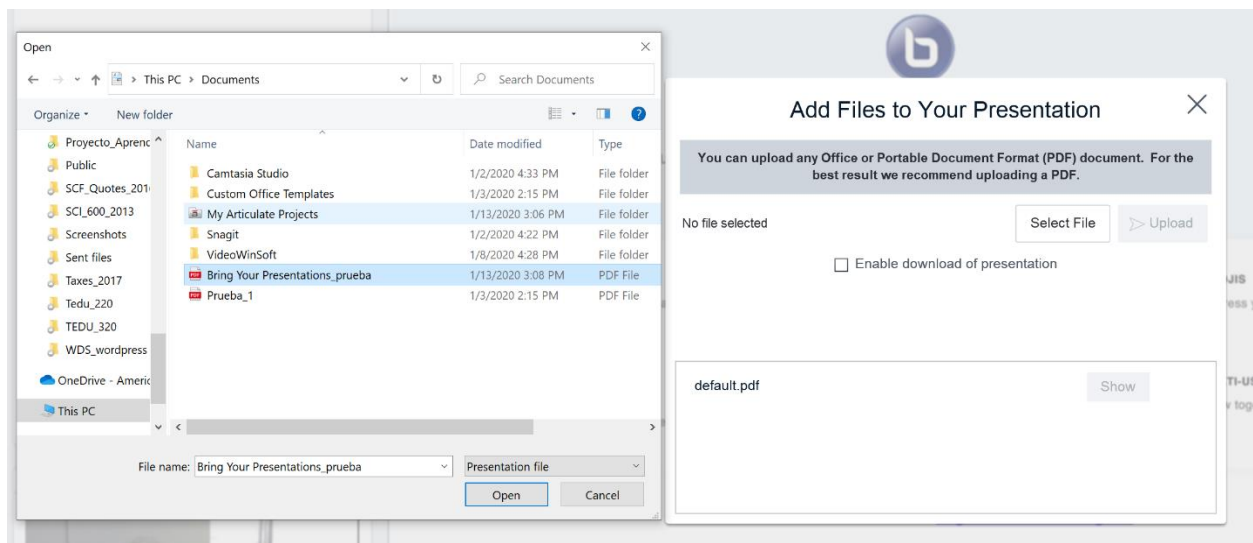
**POLLING**
Poll your users anytime.

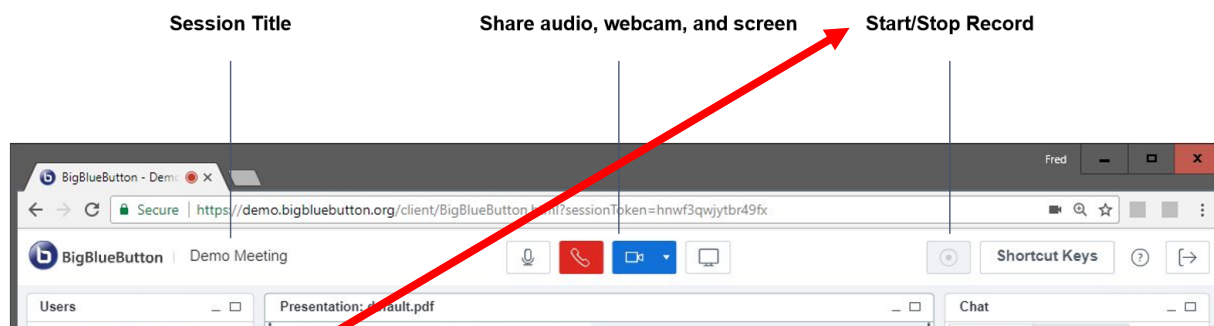
**SCREEN SHARING**
Share your screen.

For more information visit bigbluebutton.org →



Oprimir este icono para abrir la ventana para subir la presentación. Se recomienda que convierta la mismas primero en PDF.

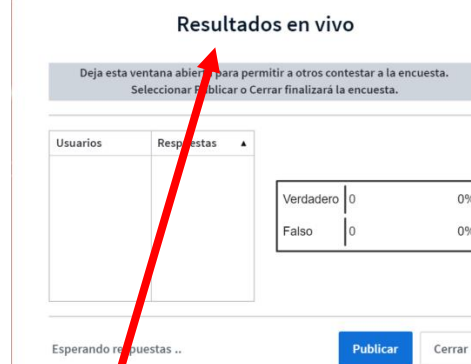




- Recuerde que para grabar la sesión virtual deberá activar el botón de iniciar la grabación.



- Moodle posee una opción para realizar encuestas mediante la sesión virtual.
- Puede activar la encuesta y prepararla previa a la sesión virtual y los estudiantes la pueden realizar cuando usted les indique.

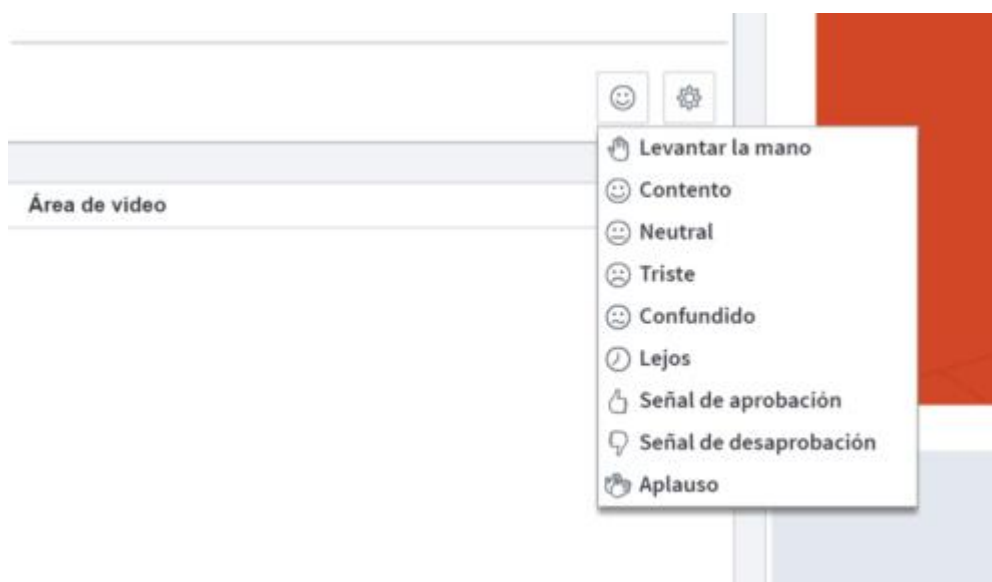


Se pueden ver los resultados de la encuesta en vivo durante la sesión virtual, si así lo desea y mientras los usuarios responden a las mismas.

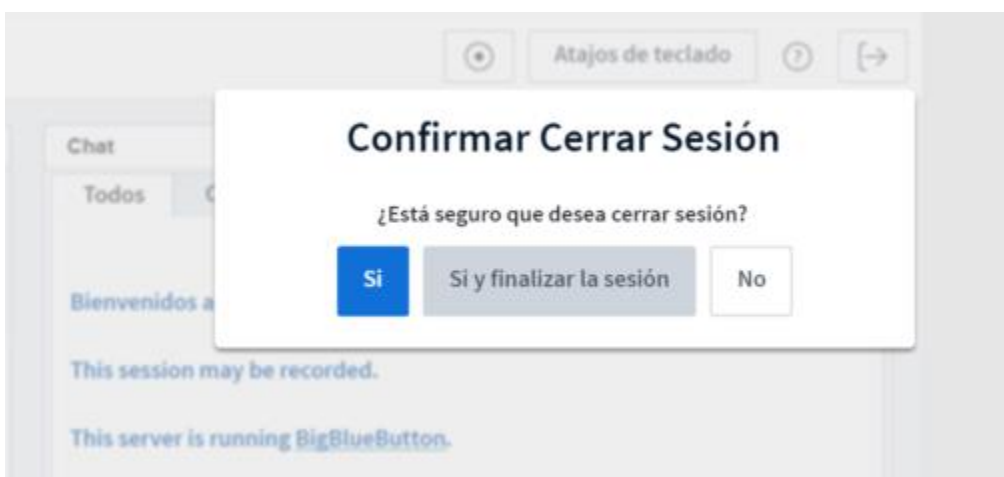
Emoticones – expresiones faciales

Existen varias expresiones faciales que usted y sus usuarios pueden utilizar durante el proceso de la sesión visual.

El levantar la mano puede ser una expresión que los estudiantes pueden usar para indicarle que desean participar o hacerle una pregunta.



Recuerde que al finalizar deberá cerrar la sesión. Este proceso finaliza la sesión y detiene el proceso de grabación de la misma.



Referencias:

Home Page <http://bigbluebutton.org/>

YouTube <http://youtube.com/bigbluebutton>

Source <http://github.com/bigbluebutton/bigbluebutton>

Twitter @bigbluebutton Docs <http://docs.bigbluebutton.org/>

FaceBook <https://www.facebook.com/bigbluebutton>