

# Cómo usar Teams Meeting como salón virtual para estudiantes

**Por: Carlos Cardona**

Especialista en Educación a Distancia

[ccardona@aupr.edu](mailto:ccardona@aupr.edu)



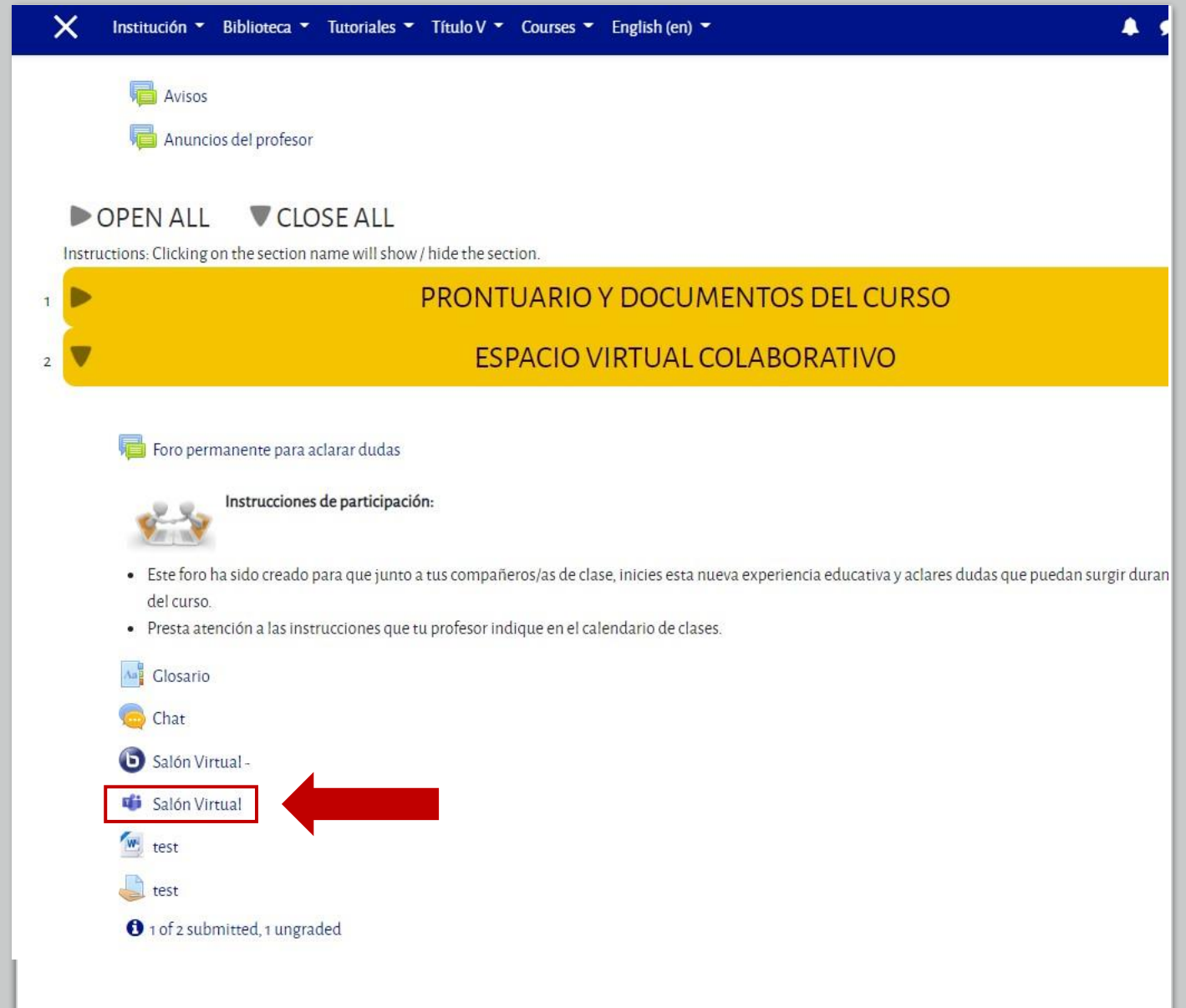
**Microsoft Teams**

+



**moodle**

Para entrar a tu salón virtual en Teams, debes dale “click” al icono de “**Teams**” que encontraras dentro de la unidad como indica la fleche. Normalmente se encuentra en la unidad titulada “**Espacio virtual Colaborativo**”



×

Institución ▾ Biblioteca ▾ Tutoriales ▾ Título V ▾ Courses ▾ English (en) ▾

Avisos

Anuncios del profesor

▶ OPEN ALL ▼ CLOSE ALL

Instructions: Clicking on the section name will show / hide the section.

1 ▶ PRONTUARIO Y DOCUMENTOS DEL CURSO

2 ▼ ESPACIO VIRTUAL COLABORATIVO

Foro permanente para aclarar dudas

Instrucciones de participación:

- Este foro ha sido creado para que junto a tus compañeros/as de clase, inicies esta nueva experiencia educativa y aclares dudas que puedan surgir durante el curso.
- Presta atención a las instrucciones que tu profesor indique en el calendario de clases.

Glosario

Chat

Salón Virtual -

Salón Virtual

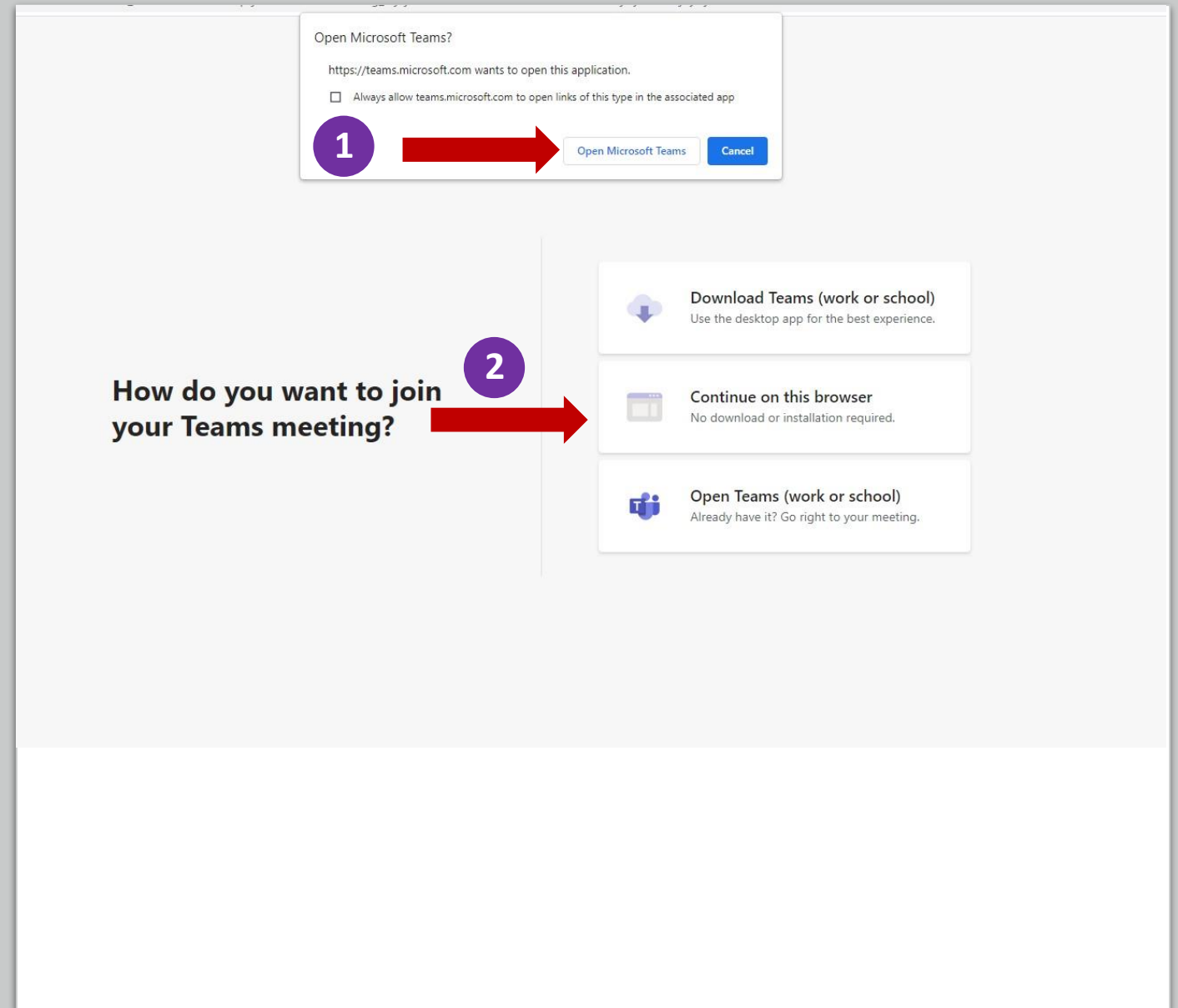
test

test

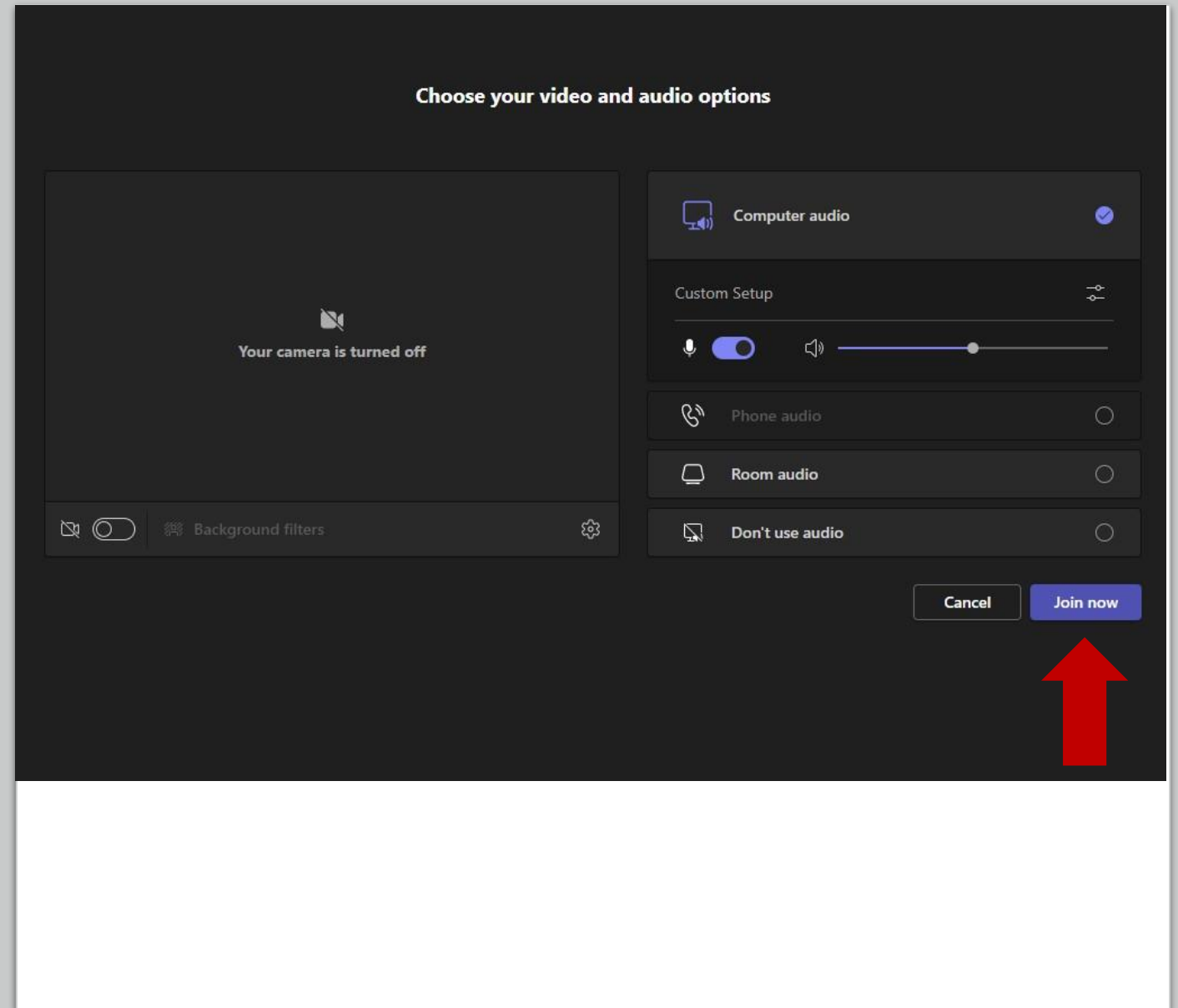
1 of 2 submitted, 1 ungraded

Para acceder al Salón virtual,  
tienes dos alternativa.

- 1 Si tienes **Teams** instalado en tu computadora presione el botón que dice “**Open Microsoft Teams**” como se indica a continuación en la imagen.
- 2 Si no tienes **Teams** instalado puedes abrir la aplicación desde la web. Presione el botón que dice “**Continue on this browser**” como se muestra en la imagen.



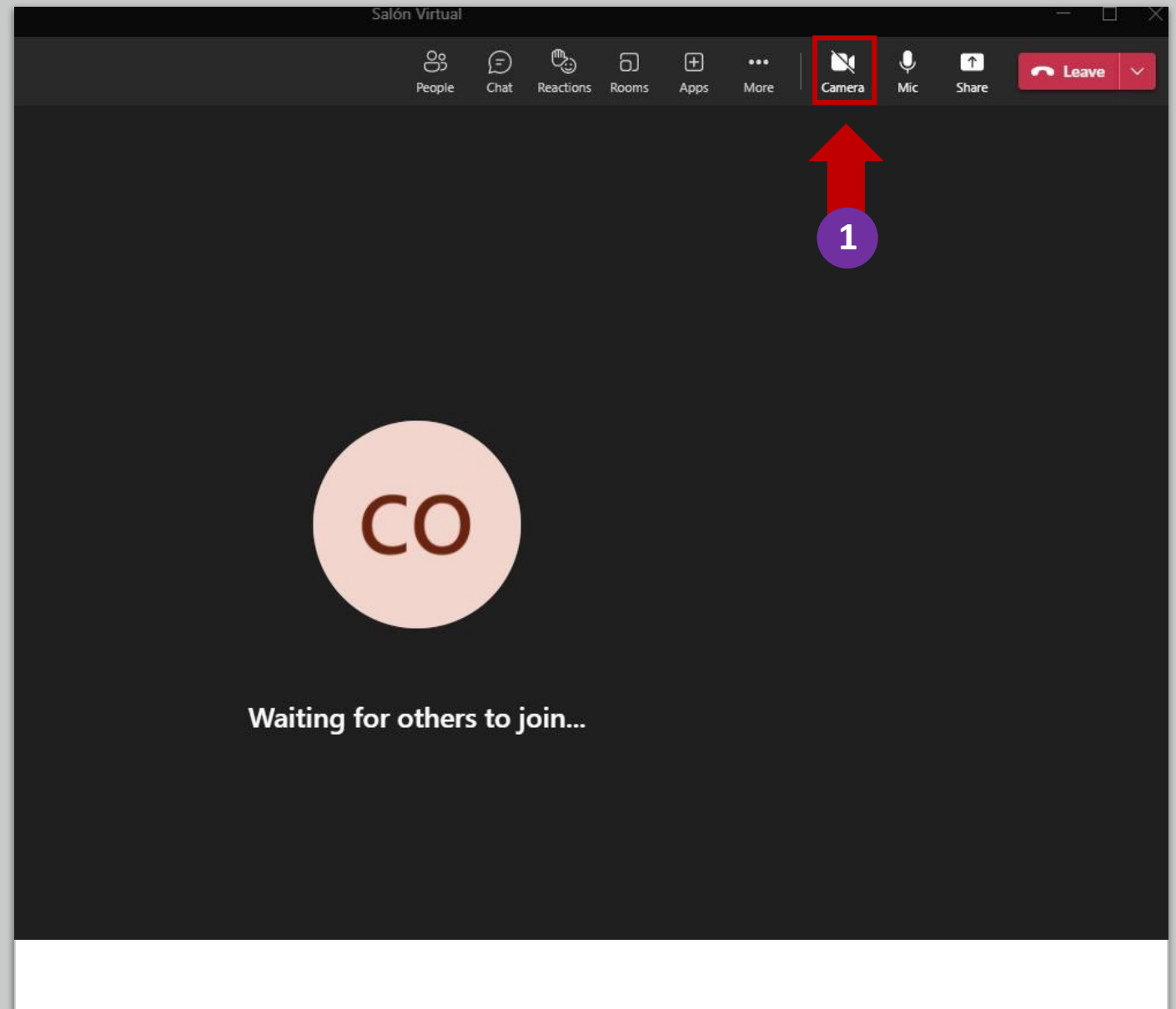
Le aparecerá la siguiente ventana como muestra la imagen. Presione el botón **“Join now”** para acceder al Salón Virtual



# ¡LISTO!

Usted ya esta dentro del Salón Virtual.

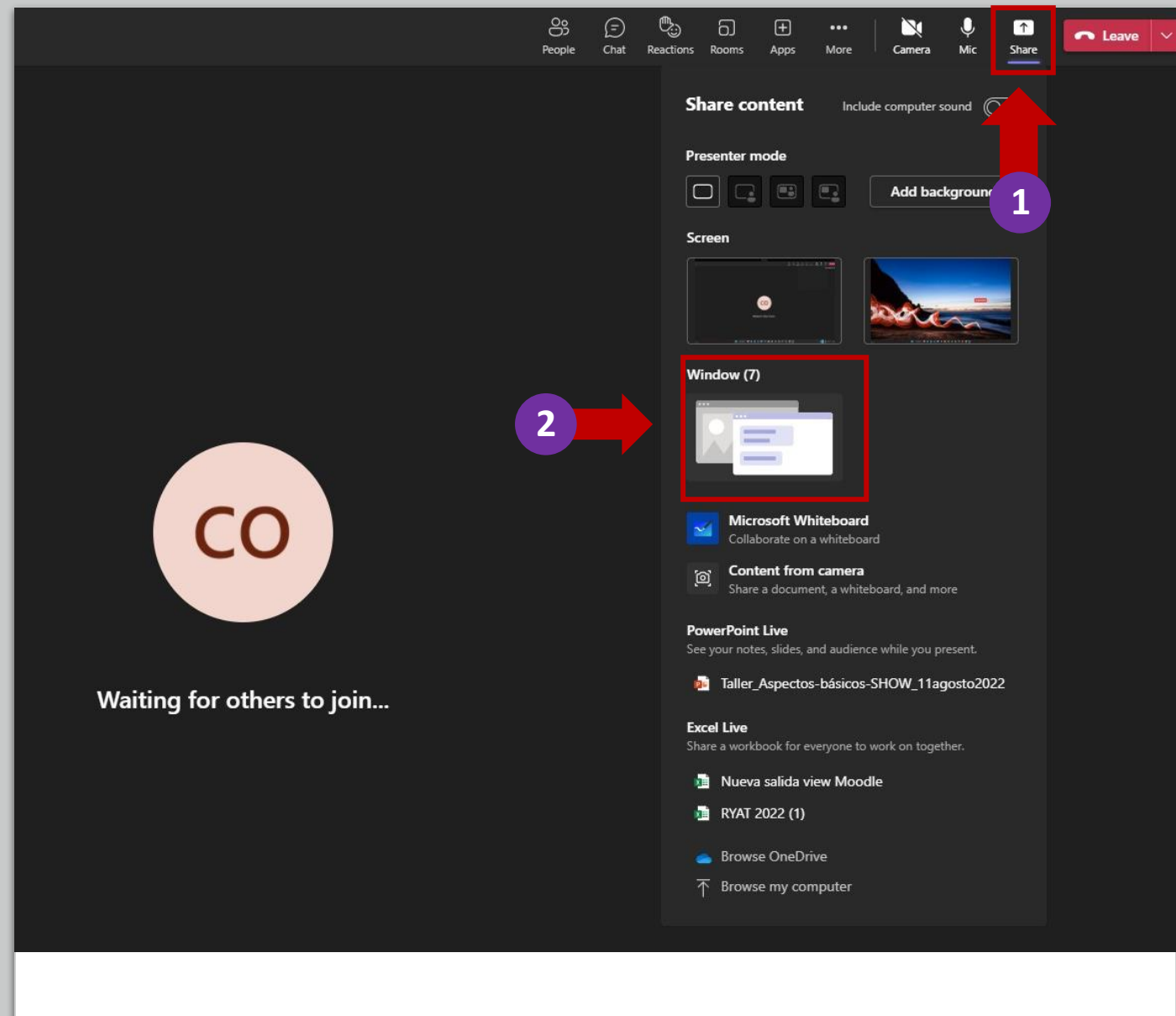
- 1 Para activar y apagar su cámara, presionar el icono de la cámara como se indica en la flecha 1



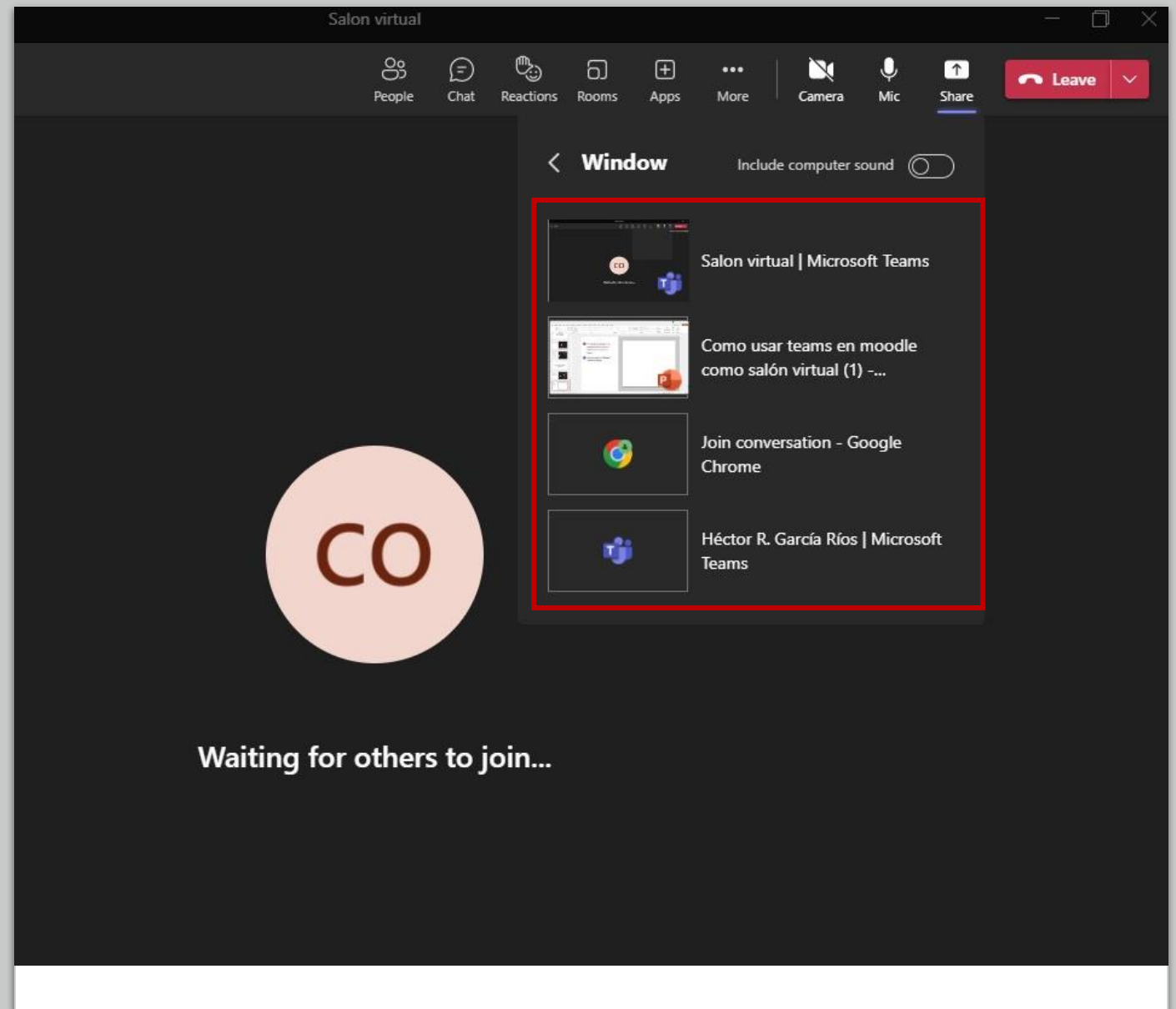
¿Cómo compartir pantalla o  
presentación?

1 Para compartir su pantalla con los estudiantes debes ir al icono del “share” como se muestra en la flecha 1.

2 Seleccione donde dice “Windows” como indica la flecha 2.



Ahora puedes seleccionar la ventana que deseas compartir y listo.







**Para Ayuda con moodle**  
**comunicate con**  
Carlos Cardona  
Especialista en Educación a Distancia  
[ccardona@aupr.edu](mailto:ccardona@aupr.edu)